

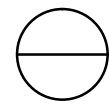
Ведомость основного комплекта рабочих чертежей марки КМ

Лист	Наименование	Примечание
1	Общие данные, ведомость чертежей марки КМ	
2	Схема расположения стоек на отм.-0.180	
3	Разрез 1-1. Узлы 1, 2, 3.	

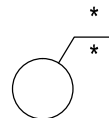
Общие указания:

1. Данный комплект рабочих чертежей марки КМ разработан на основании чертежей АР, технического задания от заказчика.
2. Изготовление металлоконструкций вести согласно ГОСТ 23118-99 "Конструкции стальные строительные".
3. Монтаж и приемку металлоконструкций производить в соответствии с требованиями СНиП 3.03.01-87 "Несущие и ограждающие конструкции", СНиП12-03-2001 "Безопасность труда в строительстве".
4. Нагрузки по СП 20.13330.2016:
 - снеговая нагрузка (расчетная) для IV-го района 280 кг/м²;
 - нагрузка от действия ветра для III-го района 38 кг/м²;
5. Все замкнутые конструкции заглушить.
6. За отм.±0.000 принят уровень чистого пола первого этажа здания.
7. Материал конструкций - сталь марки С245 по ГОСТ 27772-88*.
8. Материалы для сварки должны соответствовать таблице Г.1 СП 16.13330.2011, минимальные катеты сварных швов принимать по таблице 38 СП 16.13330.2011. Заводские сварные соединения выполнять полуавтоматической сваркой в среде СО₂ по ГОСТ 14771-76* сварочной проволокой Св 08Г2С по ГОСТ 2246-70*.
9. Конструкции должны поставляются на строительную площадку в огрунтованном виде грунтом ГФ-021 ГОСТ 25129-82*.
10. Изготовление, монтаж и антикоррозийную защиту металлоконструкций производить в соответствии с требованиями:
 - ГОСТ 23118-2019 "Конструкции стальные строительные. Общие технические требования."
 - СП-53-101-98 "Изготовление и контроль качества стальных строительных конструкций".
 - СП 70.13330.2012 " Несущие и ограждающие конструкции".
 - СП 28.13330.2017 "Защита строительных конструкций от коррозии".
 - МДС 53-1.2001 "Рекомендации по монтажу стальных строительных конструкций".

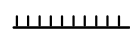
Условные обозначения



Номер узла
Номер листа маркировки



Номер узла
Номер листа расположения



Шов сварной заводской

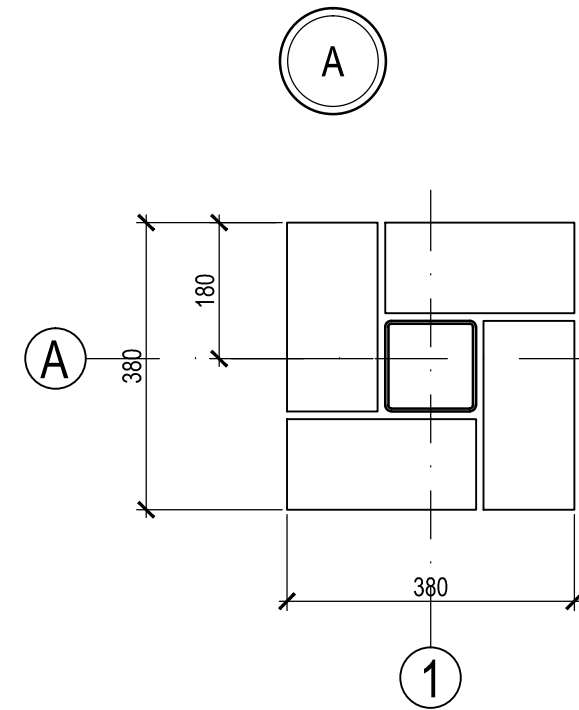
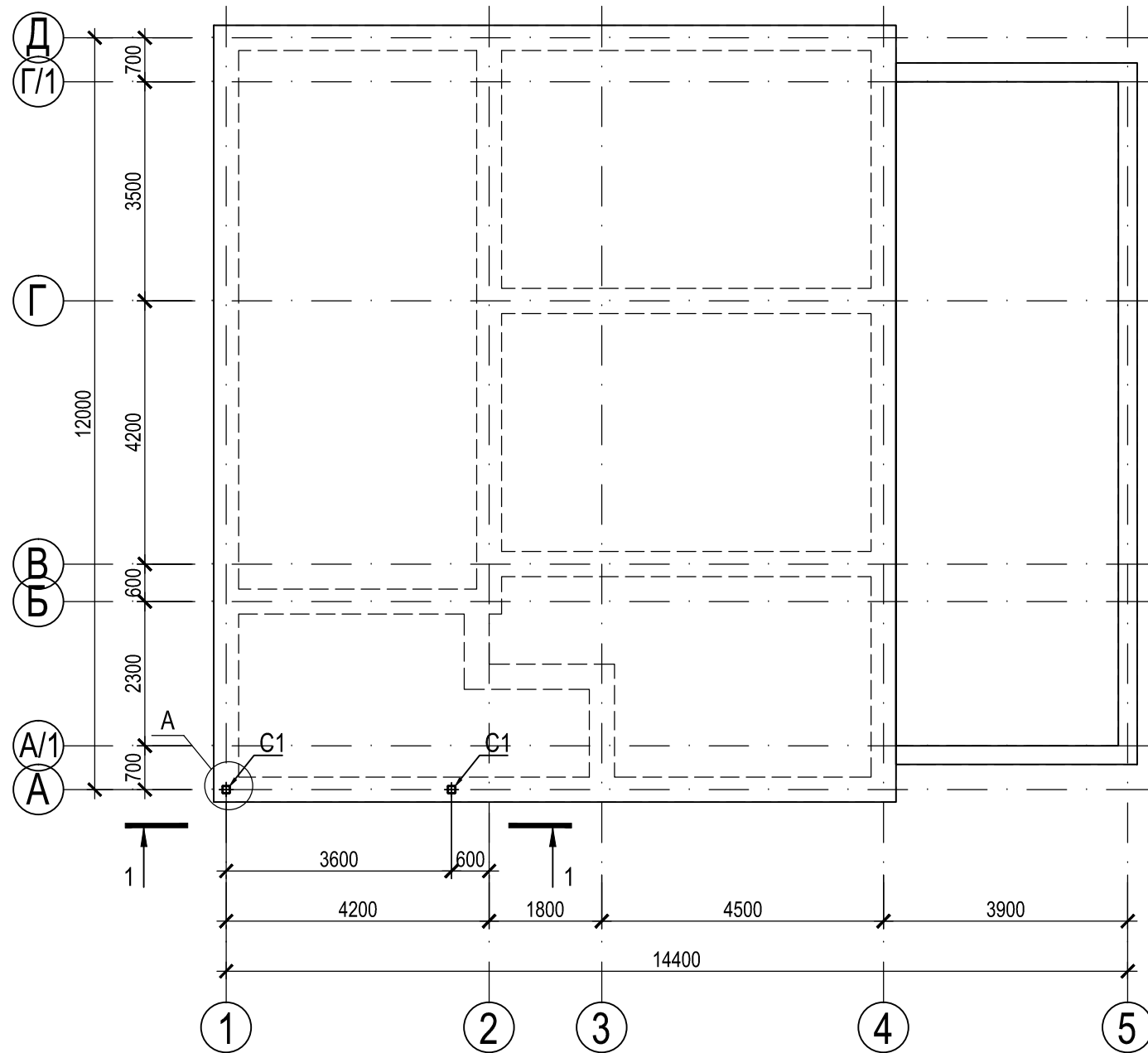


Шов сварной монтажный

Ив. N подл.	Подпись и дата	Взам.инв.N
-------------	----------------	------------

						12/23-КМ			
						Жилой дом, расположенный по адресу: Самарская область, Волжский район, с/п Черноречье, с. Черноречье, ул. Мира, к/н 63:17:0802004:1307			
Изм.	Кол.	Лист	Недок	Подпись	Дата	Индивидуальный жилой дом	Стадия	Лист	Листов
Разработал				Мартынов			Р	1	
Проверил						Общие данные, ведомость чертежей			
ГИП									
Н. контр.									

Схема расположения стоек на отм.-0.180*



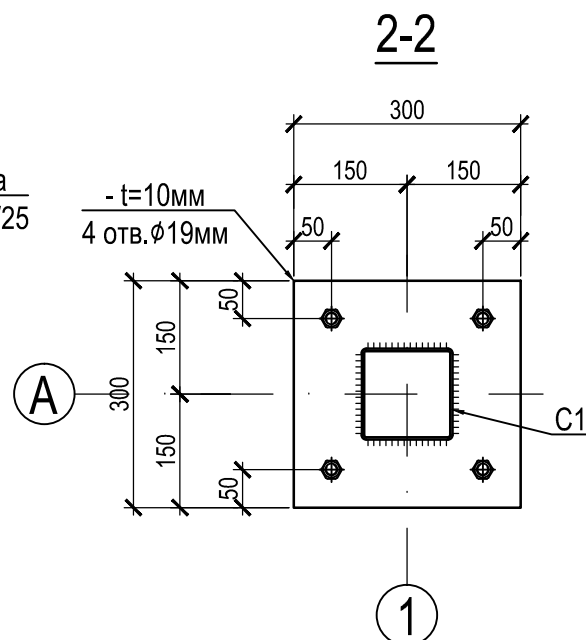
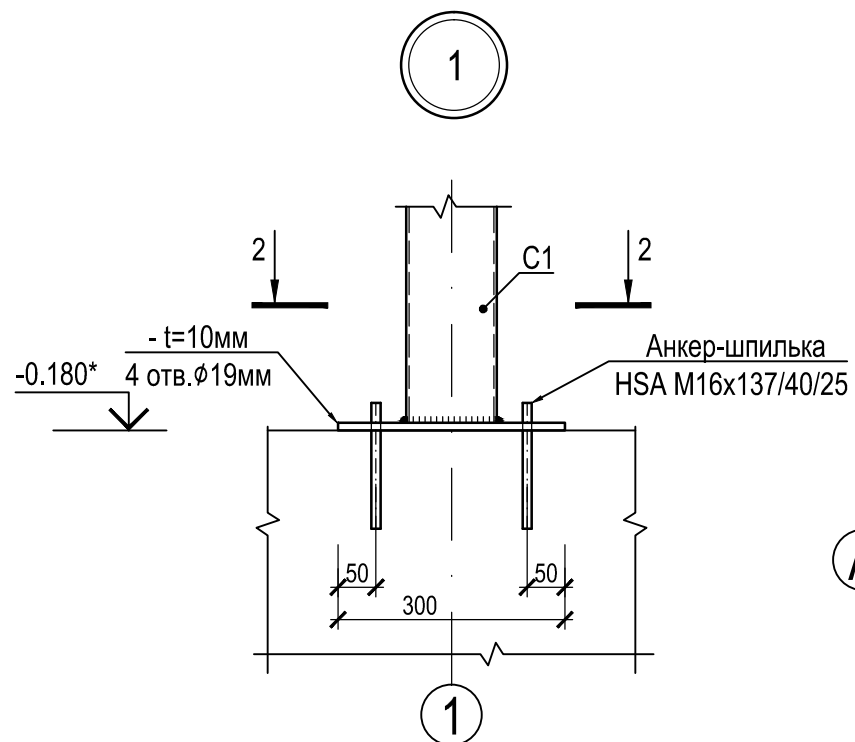
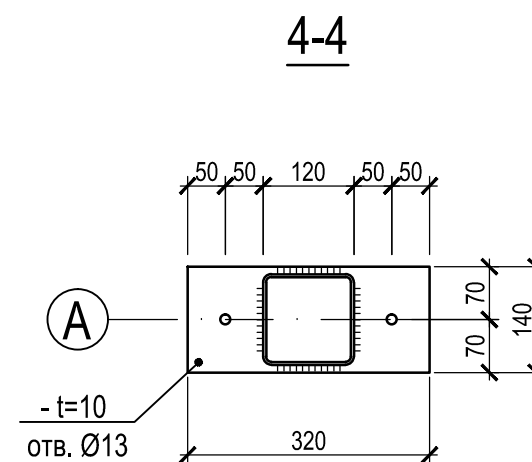
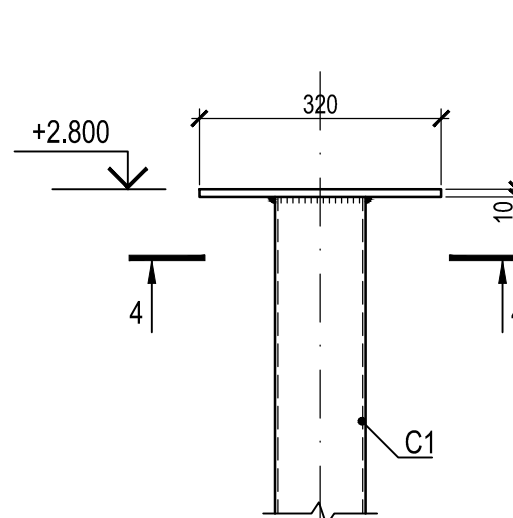
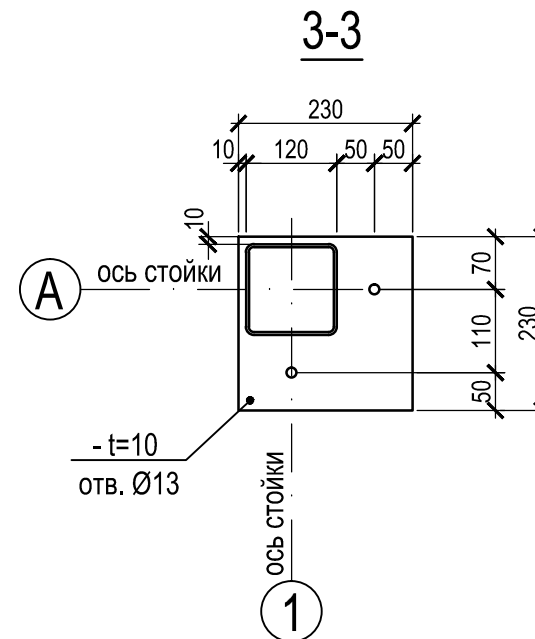
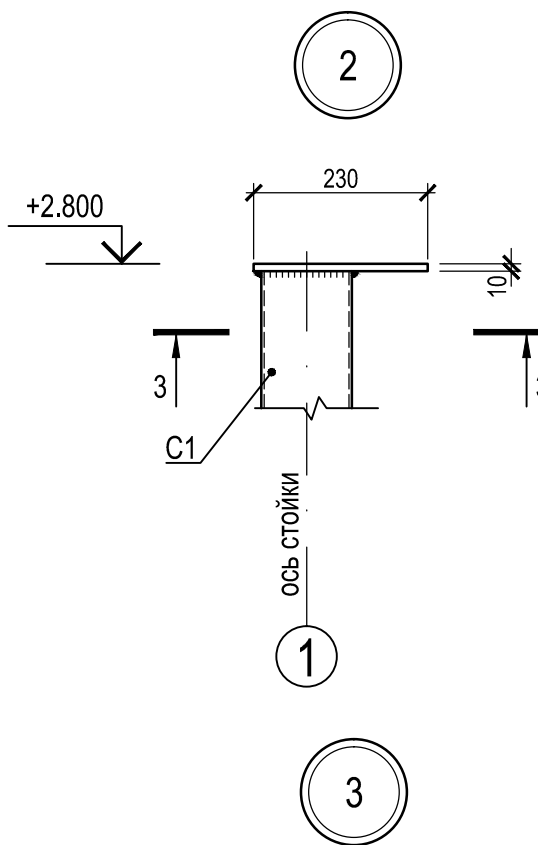
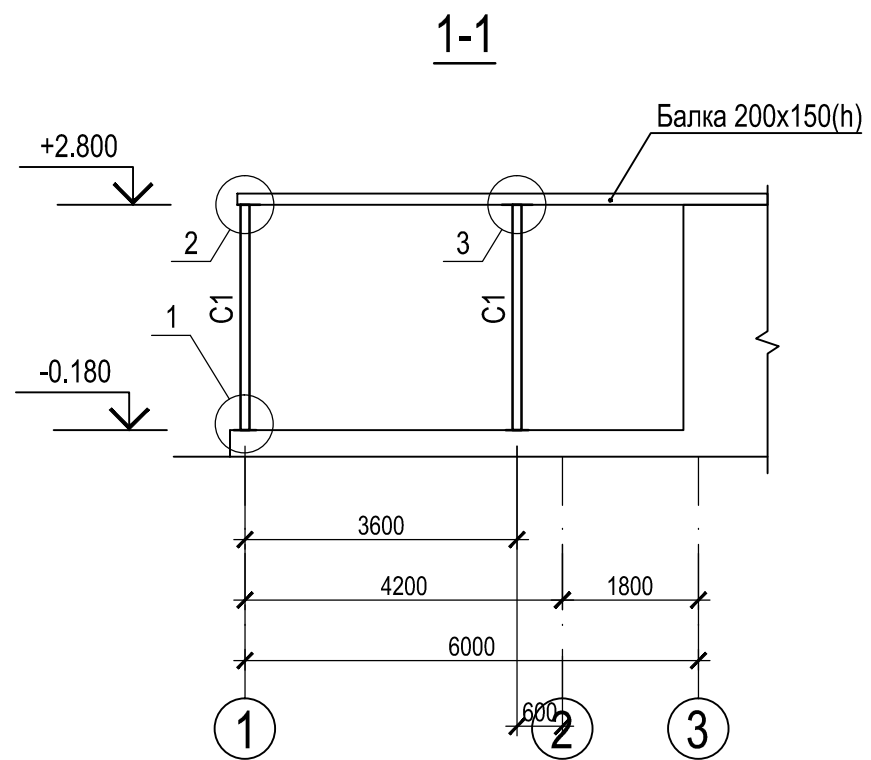
Вид профиля, ГОСТ, ТУ	Наименование или марка металла ГОСТ, ТУ	Номер или размеры профиля, мм	N п.п.	Масса металла по элементам конструкции, т		Общая масса, т
				Стойки		
1	2	3	4	5	6	7
Профили стальные гнутые замкнутые сварные ГОСТ 30245-2003	ГОСТ 27772-2015 С255	120x4		0,379		0,379
	Итого			0,379		0,379
Прокат листовой горячекатаный ГОСТ 19903-74	ГОСТ 27772-2015 С255	t10		0,085		0,085
	Итого			0,085		0,085
Всего масса металла:				0,464		0,464

Ведомость элементов

Марка	Сечение			Опорные усилия			Группа конструкций	Марка металла	Примечания
	Эскиз	Поз.	Состав	M тс.м	N тс	Q тс			
C1			□ Гн.120x4					C255	

						12/23-КМ		
						Жилой дом, расположенный по адресу: Самарская область, Волжский район, с/п Черноречье, с. Черноречье, ул. Мира, к/н 63:17:0802004:1307		
Изм.	Кол.	Лист	№ док	Подпись	Дата	Индивидуальный жилой дом		
Разработал	Мартынов			<i>Martynov</i>				
Проверил						Р	2	
ГИП						Схема расположения стоек на отм.-0.180		
Н. контр.								

И.И.И. / Подпись и дата / Взам. инв. N



Примечание:

- См. вместе с Общими данными на листе 1.
- Катеты сварных швов по наименьшей толщине свариваемых элементов, кроме оговоренных.

Инов. N подл.	Подпись и дата	Взам. инв. N

						12/23-КМ			
						Жилой дом, расположенный по адресу: Самарская область, Волжский район, с/п Черноречье, с. Черноречье, ул. Мира, к/н 63:17:0802004:1307			
Изм.	Кол.	Лист	Недок	Подпись	Дата	Индивидуальный жилой дом	Стадия	Лист	Листов
Разработал			Мартынов	<i>Martynov</i>			Р	3	
Проверил						Разрез 1-1. Узлы 1, 2, 3.			
ГИП									
Н. контр.									